

HP Z2 Tower G9 Workstation Desktop PC

Potenza da professionisti. Oggi e domani



Scoprite un livello di prestazioni completamente nuovo per il vostro flusso di lavoro professionale. Z2 Tower è progettato per eseguire perfettamente applicazioni multi-thread, in modo da accelerare i processi di rendering, simulazione e ray tracing in tempo reale. E se le vostre esigenze dovessero mutare nel tempo, potrete contare su un design incredibilmente versatile ed espandibile.

Il nuovo riferimento nel settore delle workstation entry-level

Liberate la potenza di una scheda grafica professionale e di un processore Intel® Core™, inclusa la serie K, per complesse applicazioni multi-thread. Progettato per eliminare il throttling, così da supportare processi di rendering, simulazione e anche ray tracing in tempo reale senza surriscaldamento o rallentamenti. Date priorità al vostro flusso di lavoro modificando un'impostazione del BIOS per utilizzare la modalità High Performance di HP e ottenere un aumento delle prestazioni fino al 34%¹¹.

Progettato per l'espansione. E per la crescita futura

Dovete aggiornare la scheda grafica? Aumentare la memoria o lo storage? Aggiungere schede PCIe specializzate? Nessun problema. Con la capacità di espansione e l'accesso tool-less, potete aggiornare e aggiungere componenti facilmente, seguendo l'evoluzione delle vostre esigenze. Con HP, il vostro investimento è destinato a durare negli anni.

Sicurezza leader di settore. Efficienza su cui fare affidamento

Massima tranquillità con un PC progettato per l'affidabilità. Z2 Tower viene sottoposto a 360.000 ore di rigorosi test basati su standard militari² ed è certificato per le applicazioni professionali. In più, HP Wolf Security for Business¹ offre una protezione multilivello, dall'hardware al sistema operativo.



HP Z2 Tower G9 Workstation Desktop PC



Additional Features

Sistemi operativi

Supportate le esigenze specifiche dei vostri utenti, con un'ampia scelta di sistemi operativi Windows 11 Pro, WSL2 o Linux®.⁴

Processori Intel® Core™5

Date vita alle vostre idee più velocemente ed eseguite più applicazioni contemporaneamente con i più recenti processori Intel® Core™ vPro®⁶. Per prestazioni superiori, scegliete la serie K.

Schede grafiche professionali

Progettazione, rendering, ray tracing e anche gestione di set di dati di grandi dimensioni con scheda grafica NVIDIA RTX A5000 e AMD Radeon Pro X ed elevata larghezza di banda abilitata da PCIe G5.⁷

Memoria

Prestazioni eccezionali per complesse attività di progettazione con 4 DIMM per un massimo di 128 GB di memoria DDR5 a una velocità superiore che arriva a 4400 MHz.⁸

Storage

Lo storage perfetto per un professionista. Sfruttate una capacità che arriva a 48 TB con 3 slot M.2 e RAID per prestazioni e affidabilità di livello superiore.⁹

Modulo I/O flessibile

Con numerose opzioni di I/O flessibili, potete scegliere la configurazione in base alle vostre esigenze di oggi e di domani. Le opzioni includono DP 1.4, VGA, HDMI, doppia USB Type-A, USB Type-C® con Alt-DP o seconda porta seriale e molto altro ancora.¹⁰

HP Wolf Security

HP Wolf Security for Business crea una difesa resiliente, sempre attiva e basata su hardware. Dal BIOS al browser, dentro e fuori il sistema operativo, queste soluzioni si evolvono costantemente per aiutare a proteggere il PC dalle nuove minacce.¹

Accesso tool-less

Una tecnologia rivoluzionaria. Per trasformare il vostro modo di lavorare. Con l'accesso tool-less alla parte interna, potete personalizzare la workstation Z in base alle vostre esigenze.

Connettività di rete

Rapida connettività di rete con l'interfaccia 10 Gb Ethernet.

Certificato ISV

Lavorate con la massima tranquillità sapendo che il vostro desktop è certificato per applicazioni software leader di settore e garantisce le massime prestazioni.³

Gestione termica

Design innovativo che favorisce il raffreddamento e la protezione dei componenti hardware, indipendentemente dalle prestazioni richieste. Gestite il vostro sistema al massimo delle potenzialità, 24/7.

Prestazioni personalizzate

Personalizzate il vostro PC per garantire le massime prestazioni con tre diverse modalità per gestire ogni operazione.



HP Z2 Tower G9 Workstation Desktop PC

Tabella delle specifiche

| | |
|--|---|
| Sistemi operativi disponibili | Windows 11 Pro ¹ Windows 11 Home - HP consiglia Windows 11 Pro for Business ¹ Linux® Ready ³ Ubuntu 20.04 LTS ²⁷ |
| Famiglia processori⁴ | Processore Intel® Core™ i9 di 13° generazione; Processore Intel® Core™ i7 di 13° generazione; Processore Intel® Core™ i5 di 13° generazione; Processore Intel® Core™ i3 di 13° generazione; Processore Intel® Core™ i9 di dodicesima generazione; Processore Intel® Core™ i7 di dodicesima generazione; Processore Intel® Core™ i5 di dodicesima generazione; processore Intel® Core™ i3 di dodicesima generazione |
| Processori disponibili | Intel® Core™ i5-12400 con scheda grafica Intel® UHD (2,5 GHz di frequenza di base P-core, fino a 4,4 GHz di frequenza turbo massima P-core, 18 MB di cache L3, 6 P-core, 12 thread) Intel® Core™ i3-12300 con scheda grafica Intel® UHD (3,5 GHz di frequenza di base P-core, fino a 4,4 GHz di frequenza turbo massima P-core, 12 MB di cache L3, 4 P-core, 8 thread) Intel® Core™ i3-12100 con scheda grafica Intel® UHD (3,3 GHz di frequenza di base P-core, fino a 4,3 GHz di frequenza turbo massima P-core, 12 MB di cache L3, 4 P-core, 8 thread) Intel® Core™ i5-12600K con scheda grafica Intel® UHD (frequenza base E-core 2,8 GHz, frequenza base P-core 3,7 GHz, frequenza Turbo max E-core fino a 3,6 GHz, frequenza Turbo max P-core fino a 4,9 GHz, 20 MB di cache L3, 6 P-core e 4 E-core, 16 thread) Intel® Core™ i5-12600 con scheda grafica Intel® UHD (frequenza base P-core 3,3 GHz, frequenza Turbo max P-core fino a 4,8 GHz, 18 MB di cache L3, 6 core, 12 thread) Intel® Core™ i5-12500 con scheda grafica Intel® UHD (3,0 GHz di frequenza di base P-core, fino a 4,6 GHz di frequenza turbo massima P-core, 18 MB di cache L3, 6 P-core, 12 thread) Intel® Core™ i9-12900 con scheda grafica Intel® UHD (1,8 GHz di frequenza di base E-core, 2,4 GHz di frequenza di base P-core, fino a 3,8 GHz di frequenza turbo massima E-core, fino a 5,0 GHz di frequenza turbo massima P-core, fino a 5,1 GHz con tecnologia Intel® Turbo Boost, 30 MB di cache L3, 8 P-core e 8 E-core, 24 thread) Intel® Core™ i9-12900K con scheda grafica Intel® UHD (frequenza base E-core 2,4 GHz, frequenza base P-core 3,2 GHz, frequenza Turbo max E-core fino a 3,9 GHz, frequenza Turbo max P-core fino a 5,2 GHz, 30 MB di cache L3, 8 P-core e 8 E-core, 24 thread) Intel® Core™ i7-12700K con scheda grafica Intel® UHD (frequenza base E-core 2,7 GHz, frequenza base P-core 3,6 GHz, frequenza Turbo max E-core fino a 3,8 GHz, frequenza Turbo max P-core fino a 5,0 GHz, 25 MB di cache L3, 8 P-core e 4 E-core, 20 thread) Intel® Core™ i7-12700 con scheda grafica Intel® UHD (frequenza base E-core 1,6 GHz, frequenza base P-core 2,1 GHz, frequenza Turbo max E-core fino a 3,6 GHz, frequenza Turbo max P-core fino a 4,8 GHz, fino a 4,9 GHz con tecnologia Intel® Turbo Boost, 25 MB di cache L3, 8 P-core e 4 E-core, 20 thread) Intel® Core™ i5-13400 (frequenza di base 1,8 GHz E-core, frequenza di base 2,5 GHz P-core, fino a 3,3 GHz frequenza Max Turbo E-core, fino a 4,6 GHz frequenza Max Turbo P-Core, 20 MB di cache L3, 6 P-core e 4 E-core, 16 thread) Intel® Core™ i5-13500 (frequenza di base 1,8 GHz E-core, frequenza di base 2,5 GHz P-core, fino a 3,5 GHz frequenza Max Turbo E-core, fino a 4,8 GHz frequenza Max Turbo P-Core, 24 MB di cache L3, 6 P-core e 8 E-core, 20 thread) Intel® Core™ i5-13600 (frequenza di base 2,0 GHz E-core, frequenza di base 2,7 GHz P-core, fino a 3,7 GHz frequenza Max Turbo E-core, fino a 5,0 GHz frequenza Max Turbo P-Core, 24 MB di cache L3, 6 P-core e 8 E-core, 20 thread) Intel® Core™ i5-13600K (2,6 GHz di frequenza di base E-core, 3,5 GHz di frequenza di base P-core, fino a 3,9 GHz di frequenza turbo massima E-core, fino a 5,1 GHz di frequenza turbo massima P-core, 24 MB di cache L3, 6 P-core e 8 E-core, 20 thread) Intel® Core™ i7-13700 (frequenza di base 1,5 GHz E-core, frequenza di base 2,1 GHz P-core, fino a 4,1 GHz frequenza Max Turbo E-core, fino a 5,1 GHz frequenza Max Turbo P-Core, 30 MB di cache L3, 8 P-core e 8 E-core, 24 thread) Intel® Core™ i7-13700K (2,5 GHz di frequenza di base E-core, 3,4 GHz di frequenza di base P-core, fino a 4,2 GHz di frequenza turbo massima E-core, fino a 5,3 GHz di frequenza turbo massima P-core, 30 MB di cache L3, 8 P-core e 8 E-core, 24 thread) Intel® Core™ i9-13900 (frequenza di base 1,5 GHz E-core, frequenza di base 2,0 GHz P-core, fino a 4,2 GHz frequenza Max Turbo E-core, fino a 5,2 GHz frequenza Max Turbo P-Core, 36 MB di cache L3, 8 P-core e 16 E-core, 32 thread) Intel® Core™ i9-13900K (2,2 GHz di frequenza di base E-core, 3,0 GHz di |
| Memoria massima | SDRAM DDR5-4400 non ECC da 128 GB; SDRAM DDR5-4400 ECC da 128 GB ²⁹ Velocità di trasferimento fino a 4400 MT/s. |
| Slot per memoria | 4 DIMM |
| Storage interno | 500 GB fino a 2 TB HDD SATA da 7200 rpm ⁷ 1 TB fino a 12 TB HDD SATA Enterprise da 7200 rpm ⁷ fino a 500 GB Unità HDD SED da 7200 rpm ⁷ 512 GB fino a 4 TB SSD HP Z Turbo Drive PCIe® NVMe™ TLC M.2 ⁷ 512 GB fino a 4 TB SSD HP Z Turbo Drive PCIe® NVMe™ SED Opal 2 TLC M.2 ⁷ 256 GB fino a 1 TB SSD PCIe® NVMe™ Value M.2 ⁷ 500 GB fino a 2 TB Modulo NVMe™ rimovibile CRU SHIPS ⁷ |
| Unità ottica | HP Slim DVD-ROM; HP Slim DVD-Writer ^{11,12} |
| Schede grafiche disponibili | Integrato: Scheda grafica Intel® UHD 770 3D di base: NVIDIA® T400 (4 GB di memoria GDDR6 dedicata) AMD Radeon™ Pro WX 3200 (4 GB di memoria GDDR5 dedicata) ³² 3D mid-range: NVIDIA RTX™ A2000 (12 GB di memoria GDDR6 dedicata) NVIDIA® T1000 (8 GB di memoria GDDR6 dedicata) AMD Radeon™ Pro W6600 (8 GB di memoria GDDR6 dedicata) NVIDIA® T1000 (4 GB di memoria GDDR6 dedicata) NVIDIA RTX™ A2000 (6 GB di memoria GDDR6 dedicata) 3D high-end: NVIDIA RTX™ A4000 (16 GB di memoria GDDR6 dedicata) NVIDIA RTX™ A5000 (24 GB di memoria GDDR6 dedicata) AMD Radeon™ Pro W6800 (32 GB di memoria GDDR6 dedicata) Scheda grafica AMD Radeon™ RX 6400 (4 GB di memoria GDDR6 dedicata) Scheda grafica AMD Radeon™ RX 6700 XT (12 GB di memoria GDDR6 dedicata) |
| Audio | Altoparlante mono interno Realtek -ALC3205-VA2-CG, 2,0 W |
| Slot di espansione | 1 PCIe 3 x4 (connettore x16); 1 PCIe 3 x4 (connettore x4); 1 PCIe 3 x1 (connettore x4); 1 PCIe 5 x16 (connettore x16); 1 PCIe M.2 2230 PCIe 3 X1 per WLAN (1 slot M.2 2230 per WLAN e 3 slot M.2 2280 per l'archiviazione) |
| Porte e connettori | Fronte: 4 USB SuperSpeed Type-A con velocità di trasmissione di 10 Gbps (1 per ricarica); 1 jack audio universale ; Posteriore: 1 ingresso audio; 1 uscita audio; 1 RJ-45; 2 DisplayPort™ 1.4; 2 USB SuperSpeed con velocità di trasmissione di 10 Gbps; 1 USB SuperSpeed Type-A con velocità di trasmissione di 5 Gbps; 3 USB Type-A con velocità di trasmissione di 480 Mbps ; |

Porte opzionali: Flex I/O anteriore, con scelta tra le seguenti opzioni: 1 USB Type-C® SuperSpeed con velocità di trasmissione di 20 Gbps (1 per ricarica), 1 lettore di schede SD 4.0. Flex I/O, con scelta tra le seguenti opzioni: 1 DisplayPort™ 1.4, 1 HDMI 2.0b, 1 VGA, 1 seconda LAN 1 GbE, 1 USB Type-A SuperSpeed doppia con velocità di trasmissione di 5 Gbps, 1 USB Type-C® SuperSpeed con velocità di trasmissione di 10 Gbps (USB Power Delivery da 15 W, modalità alternativa DisplayPort™), 1 Thunderbolt™ 3 con USB4 Type-C® SuperSpeed con velocità di trasmissione di 40 Gbps (cablato ad AIC PCIe®). Parte anteriore: 1 USB Type-C® SuperSpeed con velocità di trasmissione di 20 Gbps (per ricarica), 1 lettore di schede SD. Flex I/O posteriore, con scelta tra le seguenti opzioni: 1 USB Type-C® SuperSpeed con velocità di trasmissione di 20 Gbps (per ricarica), 2 USB Type-A SuperSpeed con velocità di trasmissione di 5 Gbps, 1 seriale. Flex I/O anteriore, con scelta tra le seguenti opzioni: 1 USB Type-C® SuperSpeed con velocità di trasmissione di 20 Gbps (per ricarica), 1 lettore di schede SD 4.0⁹

| | |
|-----------------|--|
| Tastiera | Tastiera cablata HP Desktop 320K; mouse e tastiera cablati HP Desktop 320MK; tastiera cablata HP 125; combo tastiera e mouse wireless HP 655; tastiera wireless HP 975; Tastiera wireless HP 455 Programmable ⁹ |
| Mouse | Mouse cablato HP Desktop 320M; mouse cablato HP Desktop 128 Laser; mouse cablato HP 125; mouse wireless HP Creator 935 nero ⁹ |



HP Z2 Tower G9 Workstation Desktop PC

Tabella delle specifiche

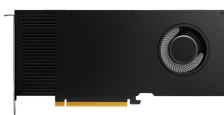
| | |
|--|---|
| Comunicazioni | LAN: Scheda di rete Ethernet Intel® I225-T1; Scheda di rete dual-port GbE Intel® I350-T2; Scheda di rete Intel® X550-T2 dual-port 10 GbE; Scheda di rete NVIDIA® Mellanox ConnectX-6 DX Dual Port 10/25GbE SFP28; Scheda di rete Allied Telesis AT-2911T/2-901 dual-port da 1 GbE; Scheda di rete Intel® i225-T1 single-port 2.5 GbE ³⁰ ; WLAN: Scheda wireless Intel® Wi-Fi 6E AX211 (2x2) e Bluetooth® 5.3 con antenna esterna; scheda wireless Intel® Wi-Fi 6 AX211 (2x2) e Bluetooth® 5.3 con antenna interna ²⁸ ; |
| Alloggiamenti unità | Esterno: una unità ottica slim; una unità ottica da 5,25"; Interno: Una unità HDD da 2,5"; due unità HDD da 3,5"; tre unità SSD M.2 NVME 2280 |
| Software^{15,16,17} | HP PC Hardware Diagnostics UEFI HP Support Assistant HP PC Hardware Diagnostics Windows ZCentral Remote Boost HP Image Assistant HP Manageability Integration Kit Performance Advisor 3.0 |
| Gestione sicurezza^{19,20,21,22,23,24,25,26,33} | HP Secure Erase HP Sure Click HP BIOSphere Gen6 HP Sure Admin kit sensore coperchio opzionale HP Client Security Manager Gen6 HP Sure Start Gen7 HP Sure Recover Gen4 HP Sure Sense Gen2 HP Sure Run Gen5 |
| Licenze software di sicurezza | HP Wolf Pro Security Edition ⁵⁶ |
| Funzioni di gestione | HP Driver Packs; HP Management Integration Kit per Microsoft System Center Configuration Management Gen4; HP System Software Manager (download); HP BIOS Configuration Utility (download) ¹⁸ |
| Alimentazione | 350 W, 92% di efficienza, ampio spettro, PFC attivo; 700 W, 92% di efficienza, ampio spettro, PFC attivo; 500 W, 90% di efficienza, ampio spettro, PFC attivo; 450 W, 90% di efficienza, ampio spettro, PFC attivo |
| Dimensioni | 35,6 x 16,9 x 38,5 cm; (Orientamento tower standard.); 51,8 x 29,5 x 49 cm (Package) |
| Peso | A partire da 7,2 kg; (Il peso esatto dipende dalla configurazione.) |
| Etichette ecologiche | IT ECO Declaration; disponibili configurazioni con certificazione TCO; registrazione EPEAT® Gold negli Stati Uniti ^{13,31} |
| Certificazione Energy Star | Certificazione ENERGY STAR® |
| Ecolabel | Plastica potenzialmente destinata agli oceani nell'alloggiamento degli altoparlanti; 45% di plastica riciclata post-consumo; 25% di plastica closed-loop derivata da apparecchiature informatiche; disponibilità di imballaggio in blocco fuso; alimentatori 80 Plus® Gold disponibili; l'imbottitura sagomata in cellulosa all'interno della confezione è al 100% di origine sostenibile e riciclabile; vano degli altoparlanti e ventola di sistema contenenti plastica potenzialmente destinata agli oceani; contiene metallo riciclato |
| Display compatibili | Sono supportati tutti i display HP Z e HP DreamColor. Per ulteriori informazioni, consultare www.hp.com/go/zdisplays |



HP Z2 Tower G9 Workstation Desktop PC

Accessori e servizi (non inclusi)

Scheda grafica NVIDIA RTX A4000 4DP da 16 GB



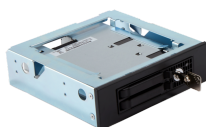
Numero prodotto: 20X24AA

NVIDIA Mellanox ConnectX-6 LX Dual Port 25GbE SFP28 NIC



Numero prodotto: 436M8AA

Telaio rimovibile frontale HP CRU QX328 5,25"



Numero prodotto: 4N011AA

Lucchetto cavo con chiave HP da 10 mm



Proteggete il vostro notebook in ufficio e nelle zone a traffico elevato fissandolo a una superficie sicura con il doppio lucchetto cavo con chiave HP da 10 mm, progettato appositamente per i notebook dal profilo ultra-sottile.

Numero prodotto: T1A62AA

Tastiera HP Business Slim Smartcard



Aumenta la produttività, scegli un ambiente IT elegante e funzionalità di sicurezza integrate con la tastiera HP USB Slim Smartcard, dotata di un lettore di smart card incorporato e progettata per completare i PC HP Business di ultima generazione.

Numero prodotto: Z9H48AA

HP Z2 Tower G9 Workstation Desktop PC

Messaggistica - Note a piè di pagina

¹ HP Wolf Security for Business richiede Windows 10 o versione successiva, include varie funzionalità di sicurezza HP ed è disponibile su prodotti HP Pro, Elite, RPOS e Workstation. Consultare i dettagli del prodotto per le funzionalità di sicurezza incluse e i requisiti del sistema operativo.

² I test MIL-STD non hanno lo scopo di dimostrare la conformità ai requisiti dei contratti del Dipartimento della Difesa degli Stati Uniti o all'utilizzo militare. I risultati dei test non costituiscono una garanzia di prestazioni future alle medesime condizioni di test. In caso di danni accidentali, o danni nelle condizioni di test, è necessario un HP Accidental Damage Protection Care Pack opzionale.

³ Software di terzi in vendita separatamente.

⁴ Alcune funzioni potrebbero non essere disponibili in tutte le edizioni o versioni di Windows. I sistemi potrebbero richiedere l'aggiornamento e/o l'acquisto a parte di hardware, driver, software, o aggiornamento del BIOS per sfruttare pienamente le funzionalità di Windows. L'aggiornamento automatico di Windows 11 Pro è sempre abilitato. Gli aggiornamenti potrebbero presentare requisiti aggiuntivi e richiedere il pagamento di un canone al provider di servizi Internet. Visitate il sito web all'indirizzo <http://www.microsoft.com>.

⁵ Multi-core è una tecnologia ideata per migliorare le prestazioni di determinati prodotti software. Non tutti i clienti o gli applicativi software beneficerebbero necessariamente dei vantaggi derivanti dall'uso di questa tecnologia. Le prestazioni e la frequenza di clock variano in base al carico di lavoro delle applicazioni e alle specifiche configurazioni hardware e software. La numerazione, i marchi e/o le denominazioni utilizzate da Intel non rappresentano un indice di prestazioni superiori.

⁶ Per la funzionalità completa di Intel® vPro®, sono necessari Windows 10 Pro a 64 bit, un processore con supporto vPro, un chipset abilitato per vPro, una scheda LAN e/o WLAN cablata abilitata per vPro e TPM 2.0. Per il corretto funzionamento, alcune funzionalità richiedono software aggiuntivo di terzi. Consultare <http://intel.com/vpro>

⁷ Venduto a parte o come funzionalità opzionale.

⁸ Generazione su generazione.

⁹ Per le unità di storage, 1 GB = 1 miliardo di byte. 1 TB = mille miliardi di byte. La capacità formattata effettiva è inferiore.

Fino a 36 GB del disco di sistema (per Windows 11) sono riservati al software per il ripristino del sistema.

¹⁰ Funzionalità opzionali da configurare al momento dell'acquisto o vendute separatamente.

¹¹ Rispetto alla modalità Performance. Aumento delle prestazioni riferito a Tower Z2 G9 con 64 GB di memoria, 1 TB di NVMe, sistema operativo Windows 11 22H2, RTX A4000, CPU i9-13900 con SPECworkstation 3.1.

Specifiche tecniche - Note a piè di pagina

¹ Non tutte le funzioni sono disponibili in tutte le edizioni o versioni di Windows. I sistemi potrebbero richiedere l'aggiornamento e/o l'acquisto a parte di hardware, driver, software, o aggiornamento del BIOS per sfruttare pienamente le funzionalità di Windows. Windows è automaticamente aggiornato e abilitato. Sono necessari una connessione Internet ad alta velocità e un account Microsoft. Gli aggiornamenti potrebbero presentare requisiti aggiuntivi e richiedere il pagamento di un canone al provider di servizi Internet. Per ulteriori informazioni, visitare <http://www.windows.com>.

² Per informazioni dettagliate sul supporto di SO/hardware per Linux, consultare:

http://www.hp.com/support/linux_hardware_matrix.

⁴ Multi-core è una tecnologia ideata per migliorare le prestazioni di determinati prodotti software. Non tutti i clienti o gli applicativi software beneficerebbero necessariamente dei vantaggi derivanti dall'uso di questa tecnologia. Le prestazioni e la frequenza di clock variano in base al carico di lavoro delle applicazioni e alle specifiche configurazioni hardware e software. La numerazione, i marchi e/o le denominazioni utilizzate da Intel non rappresentano un indice di prestazioni superiori.

⁵ Per la funzionalità completa di Intel® vPro™, sono necessari Windows 11 Pro a 64 bit, un processore con supporto vPro, un chipset abilitato per vPro, una scheda LAN cablata abilitata per vPro e/o una scheda WLAN e un TPM 2.0. Per il corretto funzionamento, alcune funzionalità richiedono software aggiuntivo di terzi. Consultare <http://intel.com/vpro>.

⁶ Le prestazioni della tecnologia Intel Turbo Boost variano a seconda dell'hardware, del software e della configurazione complessiva del sistema. Per ulteriori informazioni, consultare <http://www.intel.com/technology/turboboost>.

⁷ Per le unità di storage, 1 GB = 1 miliardo di byte. 1 TB = mille miliardi di byte. La capacità formattata effettiva è inferiore. Fino a 36 GB del disco di sistema (per Windows 11) sono riservati al software per il ripristino del sistema.

⁸ Quando è installato Thunderbolt, saranno occupati la porta Flex IO e uno slot PCIe.

⁹ Le tastiere e i mouse sono componenti opzionali o aggiuntivi.

¹⁰ Chassis specifico richiesto per un'alimentazione interna pari a 550 W, con il 92% di efficienza, ampio spettro, PFC attivo.

¹¹ La duplicazione di materiale protetto da copyright è severamente vietata. Le velocità effettive possono variare. La compatibilità dei supporti Double Layer può variare con alcuni lettori DVD domestici e unità DVD-ROM. Si noti che DVD-RAM non legge né scrive su supporti Single Sided da 2,6 GB / Double Sided da 5,2 GB, versione 1.0.

¹² Con le unità Blu-Ray è possibile che si verifichino problemi di compatibilità e/o di prestazioni con alcuni dischi e collegamenti digitali. Tali problemi non costituiscono difetti del prodotto. Non è garantita la riproduzione perfetta su tutti i

sistemi. Per poter riprodurre alcuni titoli Blu-ray, potrebbe essere necessario un collegamento digitale DVI o HDMI e lo schermo potrebbe richiedere il supporto HDCP. Non è possibile riprodurre film HD-DVD su questo PC desktop.

¹³ Sulla base della registrazione US EPEAT® effettuata secondo IEEE 1680.1-2018 EPEAT®. Lo stato EPEAT® varia in base al Paese. Per ulteriori informazioni, consultare www.epeat.net.

¹⁵ HP ZCentral Remote Boost non è preinstallato nelle workstation Z ma può essere scaricato ed eseguito in tutti i desktop e notebook Z senza l'acquisto di una licenza. Con i dispositivi mittenti non Z, è necessario acquistare una licenza individuale perpetua o una licenza mobile perpetua per l'esecuzione contemporanea delle versioni e acquistare il supporto software per ZCentral Remote Boost. ZCentral Remote Boost richiede i sistemi operativi Windows, RHEL (7 o 8), UBUNTU 18.04 LTS o HP ThinPro 7. Il sistema operativo MacOS (10.13 o versioni successive) è supportato solo sul lato dispositivo ricevente. Richiede accesso alla rete. Il software è disponibile per il download all'indirizzo [hp.com/ZCentralRemoteBoost](http://www.hp.com/ZCentralRemoteBoost).

¹⁶ HP Performance Advisor Software - HP Performance Advisor è pronto ad aiutarvi a sfruttare al massimo le potenzialità della vostra workstation HP fin dal primo giorno. Maggiori informazioni o download sul sito web:

<https://www8.hp.com/us/en/workstations/performance-advisor.html>

¹⁷ HP Support Assistant richiede Windows e l'accesso a Internet.

¹⁸ HP Manageability Integration Kit può essere scaricato all'indirizzo

<http://www8.hp.com/us/en/ads/clientmanagement/overview.html>

¹⁹ HP Client Security Manager Gen7 richiede Windows ed è disponibile su PC HP selezionati.

²⁰ Le funzionalità di HP BIOSphere Gen6 possono variare in base alla piattaforma e alle configurazioni.

²¹ HP Sure Click richiede Windows 11 Pro o Enterprise. Per i dettagli completi, consultare https://bit.ly/2PrLT6A_SureClick.

²² HP Sure Start Gen7 è disponibile su PC e workstation HP selezionati. Consultare la disponibilità nelle specifiche dei prodotti.

²³ HP Sure Run Gen5 è disponibile su PC HP selezionati e richiede Windows 10 o versioni successive.

²⁴ HP Sure Recover Gen4 è disponibile su PC HP selezionati e richiede una connessione di rete aperta. Prima di utilizzare HP Sure Recover è necessario eseguire il backup di file, dati, foto, video e altri documenti importanti per prevenire la perdita di dati.

²⁵ La funzione di cancellazione sicura Secure Erase è conforme ai metodi indicati nella National Institute of Standards and Technology Special Publication 800-88, metodo di pulizia "Clear". HP Secure Erase non supporta piattaforme con Intel® Optane™.

²⁶ HP Sure Sense richiede Windows 11 Pro o Enterprise e supporta Microsoft Internet Explorer, Google Chrome™ e Chromium™. Gli allegati supportati includono Microsoft Office (Word, Excel, PowerPoint) e i file PDF in modalità di sola lettura, se sono installati Microsoft Office o Adobe Acrobat.

²⁷ Per questa piattaforma è disponibile una versione precaricata certificata di Ubuntu® 20.04 LTS fornita da HP.

²⁸ Sono richiesti un punto di accesso wireless e un servizio Internet, in vendita separatamente. La disponibilità di punti di accesso wireless pubblici è limitata. Wi-Fi 6 (802.11ax) è retrocompatibile con le specifiche precedenti di Wi-Fi 802.11.

²⁹ Poiché alcuni moduli di memoria di altri produttori non sono conformi agli standard di settore, si consiglia di utilizzare moduli di memoria HP per garantire la compatibilità. Combinando velocità della memoria diverse, il sistema sarà eseguito alla velocità della memoria più bassa.

³⁰ La scheda di interfaccia di rete Intel I350-T4 4 porte GbE è solo AMO.

³¹ Le configurazioni con certificazione TCO sono disponibili quando vengono scelte configurazioni ENERGY STAR con un connettore USB Type-C. ENERGY STAR è disponibile con una combinazione di CPU ad alte prestazioni, GPU ad alte prestazioni e configurazioni di memoria selezionate.

³² NVIDIA® T400 (2 GB di memoria GDDR6 dedicata) potrebbe raggiungere la fine della durata utile nell'ultima parte del 2022.

³³ HP Sure Admin richiede Windows 10 o versione successiva, HP BIOS, HP Manageability Integration Kit disponibile su <http://www.hp.com/go/clientmanagement> e l'applicazione per smartphone HP Sure Admin Local Access Authenticator disponibile su Android o Apple Store.

⁵⁶ HP Wolf Pro Security Edition (comprendente HP Sure Click Pro e HP Sure Sense Pro) è precaricato in alcune SKU e, a seconda del prodotto HP acquistato, include una licenza a pagamento di 1 anno o di 3 anni. Il software HP Wolf Pro Security Edition è concesso in licenza ai sensi delle condizioni di licenza dell'End User License Agreement (EULA) di HP Wolf Security Software reperibili alla pagina: https://support.hp.com/us-en/document/ish_3875769-3873014-16. Tale EULA è modificato come segue: "7. Termine. A meno che non sia stato specificato in precedenza in conformità alle condizioni contenute nel presente EULA, la licenza per HP Wolf Pro Security Edition (HP Sure Sense Pro e HP Sure Click Pro) è valida a partire dal momento dell'attivazione e continuerà per un periodo di licenza di dodici (12) mesi o trentasei (36) mesi ("Periodo iniziale"). Alla fine del Periodo iniziale è possibile (a) acquistare una licenza di rinnovo per HP Wolf Pro Security Edition su HP.com, HP Sales o HP Channel partner o (b) continuare a utilizzare la versione standard di HP Sure Click e HP Sure Sense senza alcun costo aggiuntivo, senza futuri aggiornamenti software o supporto HP.

Registratevi per ricevere gli aggiornamenti hp.com/go/getupdated

© Copyright 2023 HP Development Company, L.P. Le informazioni qui contenute possono subire variazioni senza preavviso. Le uniche garanzie sui prodotti e sui servizi HP sono espresse nelle dichiarazioni di garanzia esplicita che accompagnano i suddetti prodotti e servizi. Nulla di quanto qui contenuto può essere interpretato come garanzia aggiuntiva. HP declina ogni responsabilità per errori tecnici o editoriali od omissioni qui contenuti.

Intel, Pentium, il logo Intel, Intel Core, Thunderbolt, vPro, Optane e Core Inside sono marchi depositati o registrati di Intel Corporation o delle sue affiliate negli Stati Uniti e in altri Paesi. Bluetooth è un marchio del rispettivo proprietario utilizzato su licenza da HP Inc. USB Type-C® e USB-C® sono marchi registrati di USB Implementers Forum. Adobe PDF è un marchio di Adobe Systems Incorporated. ENERGY STAR è un marchio registrato, di proprietà della U.S. Environmental Protection Agency. DisplayPort™ e il logo DisplayPort™ sono marchi di proprietà di Video Electronics Standards Association (VESA®) negli Stati Uniti e in altri Paesi. NVIDIA, il logo NVIDIA, Quadro e GeForce sono marchi e/o marchi registrati di NVIDIA Corporation negli Stati Uniti e in altri Paesi. Bluetooth è un marchio del rispettivo proprietario usato da HP Inc. su licenza. AMD, e Radeon sono marchi di Advanced Micro Devices, Inc. Tutti gli altri marchi appartengono ai rispettivi proprietari.

Agosto 2023

